

**Rotterdam Airportplein -
kantoorkavels**



Betreft:

Ondernemen is altijd bereikbaar zijn en overal kansen zien. Dat maakt Business Park Rotterdam The Hague Airport dé plek voor organisaties met ambities. Van bestaande kantoren en bedrijfsruimtes tot vrije kavels: hier is ruimte om te groeien. Dankzij de uitstekende ligging, infrastructuur en voorzieningen kun je alle kanten op.

Door de realisatie van de A16 Rotterdam wordt de bereikbaarheid van deze locatie in de toekomst nog beter dan deze nu al is.

Op Business Park Rotterdam The Hague Airport krijgen organisaties alle ruimte om hun ambitie verder vorm te geven. Er zijn mogelijkheden om je eigen kantoorpaviljoen te realiseren met de uitstraling die past bij je ambities.

Voordelen van uw eigen kantoorvilla op Rotterdam The Hague Airport:

- Ondernemen direct naast een luchthaven;
- Een kantoor dat aan al uw wensen voldoet;
- Een investering in plaats van een kostenpost;
- Uitstekende bereikbaarheid per auto, OV, vervoerspilot Mobility as a Service (MaaS) en vliegtuig;
- Voldoende parkeergelegenheid voor medewerkers én bezoek;
- Volop aanvullende faciliteiten zoals hotels met horeca en een kinderdagverblijf.

Ligging en bereikbaarheid:

Directe verbinding met Rotterdam Centraal:

RET buslijn 33 brengt u in 20 minuten van Rotterdam Centraal naar Rotterdam The Hague Airport. Deze buslijn sluit ook naadloos aan op de snelle RandstadRail (Metrolijn E). Zo bent u in 15 minuten op Rotterdam Centraal en in 35 minuten in hartje Den Haag.

Snelle autoverbindingen:

In 10 minuten bent u vanuit Rotterdam centrum in het businesspark. En in 20 minuten vanuit Den Haag via de A13. Vanuit Utrecht bent u via de A12 of A20 in 45 minuten in het businesspark. Via de oostelijke entree zijn via de N471 Rotterdam Noord, Hillegersberg-Schiebroek en Lansingerland zeer makkelijk te bereiken.

De nieuwe A16:

Rijkswaterstaat legt een nieuwe snelweg aan tussen de A13 bij Rotterdam The Hague Airport en de A16/A20 bij het Terbregseplein. De 11 km lange A16 zorgt ervoor dat het verkeer op de A13, A20 en omliggende lokale wegen straks vlotter door kan rijden. De nieuwe verbinding draagt bij aan een betere bereikbaarheid en leefbaarheid van de regio. Medio 2025 gaat de weg open voor verkeer en door de gunstige ligging van de nieuwe open afrit 'Doenkade' nabij de luchthaven, bent u binnen enkele autominuten op het businesspark.

Oppervlakten:

De maximale oppervlakte van een te ontwikkelen kantoorvilla ligt tussen de ca. 2.000 - 3.900 m² BVO. Er zijn in totaal 4 kavels van ca. 2.000 m² BVO en 1 kavel voor een kantoorvilla ter grootte van ca. 3.900 m² BVO. Uiteraard kunnen er ook parkeerplaatsen worden gerealiseerd op het perceel zodat u uw medewerkers, bezoekers etc. optimaal kunt ontvangen. In de keuze van een architect bent u vrij zodat u uw wensen, uiteraard passend in het bestemmingsplan, volledig kan realiseren. Voorbeelden van ondernemingen die u zijn voorgedaan zijn Brunel, Culimer en Veenman.

Koopsommen:

De koopsom van een kavel is afhankelijk van het af te nemen oppervlakte en zal worden berekend op basis van BVO.

Het betreft hier een erfpachtrecht welke voor 40 jaar is afgekocht.

Koopsommen worden op aanvraag verstrekt.

Datum van oplevering:

In overleg.

Oplevering:

De kavels worden in overleg bouwrijp opgeleverd met nutsvoorzieningen tot aan de perceelgrens.

Bestemming:

Op Rotterdam The Hague Airport is een enorme diversiteit aan bedrijvigheid aanwezig die raakvlakken hebben met de luchthaven/mobiliteit/onderwijs/internationale handel etc. Nadere informatie met betrekking tot het bestemmingsplan is in te zien via www.ruimtelijkeplannen.nl

Heeft u interesse? De mogelijkheden voor het ontwikkelen van uw eigen kantoorvilla bespreken we graag met u.

Over de verkoper:

Rotterdam The Hague Airport is een luchthaven met ambities. De komende jaren groeit de luchthaven uit naar ca. 2 miljoen passagiers per jaar. Het Business Park groeit hierin mee. Ondernemen op Business Park Rotterdam The Hague Airport wordt mogelijk gemaakt door Rotterdam Airport Vastgoed B.V., een samenwerking tussen Rotterdam The Hague Airport en Schiphol Commercial Real Estate. Schiphol Real Estate is 100% dochter van Schiphol Group en houdt zich bezig met het ontwikkelen van, het beleggen in en het beheer en de exploitatie van commercieel vastgoed op en rond luchthavens.

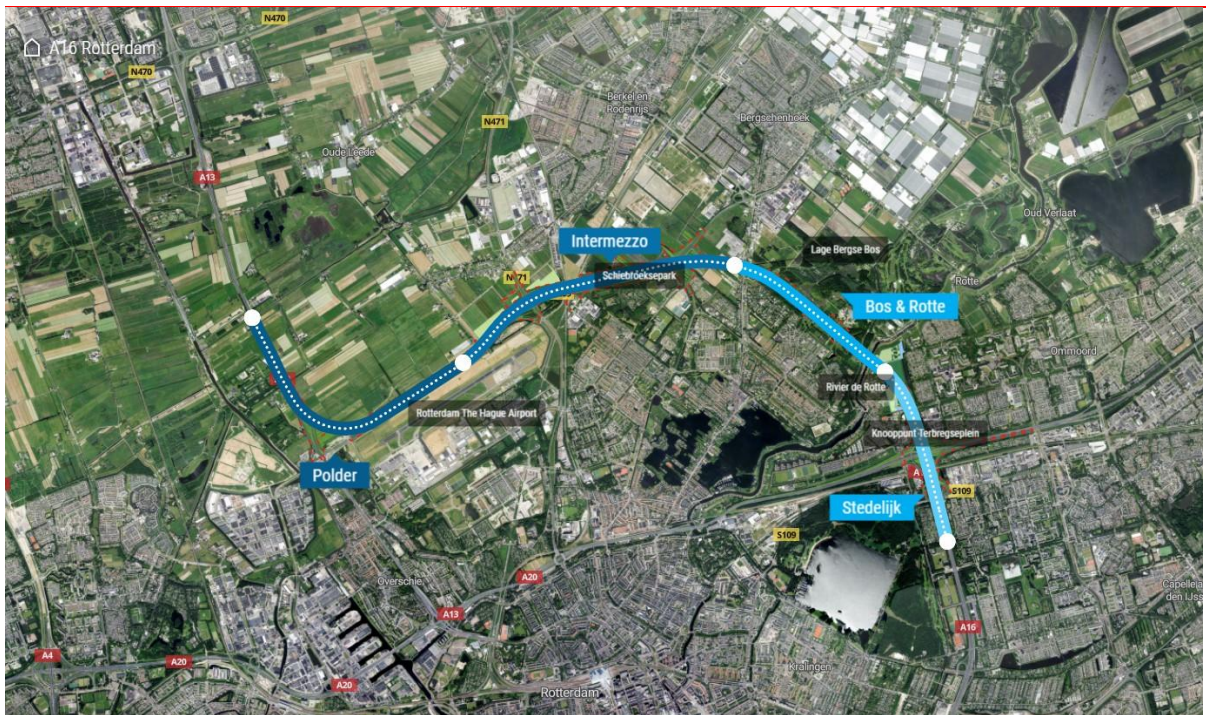
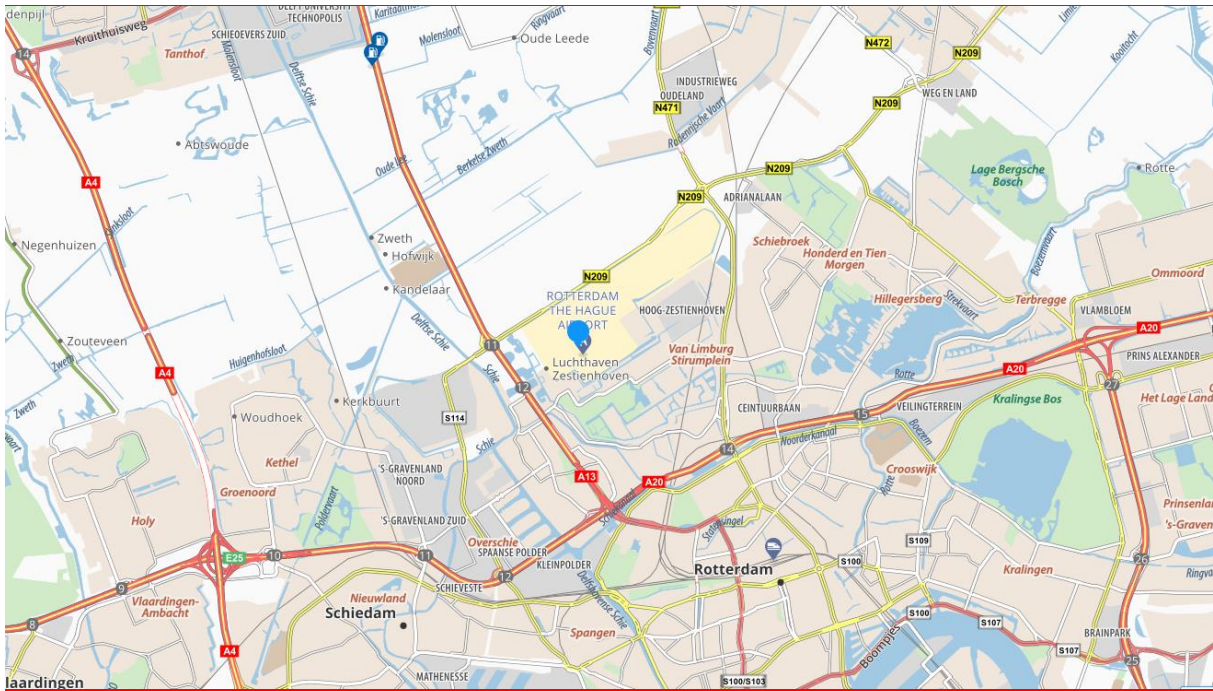
Algemeen:

De informatie is met zorg samengesteld, maar voor de juistheid ervan kan door Parc Makelaars geen aansprakelijkheid worden aanvaard, noch kan aan de vermelde gegevens enig recht worden ontleend. Nadrukkelijk is vermeld dat deze informatie verstrekking niet als een aanbieding of offerte mag worden beschouwd.

Inlichtingen:

Parc Makelaars B.V.
Jongkindstraat 16
3015 CG ROTTERDAM
010 436 5700
info@parc.nl

Collegiaal aangeboden met Ooms Makelaars Bedrijfshuisvesting.



Tracé A16 Rotterdam (in aanleg)

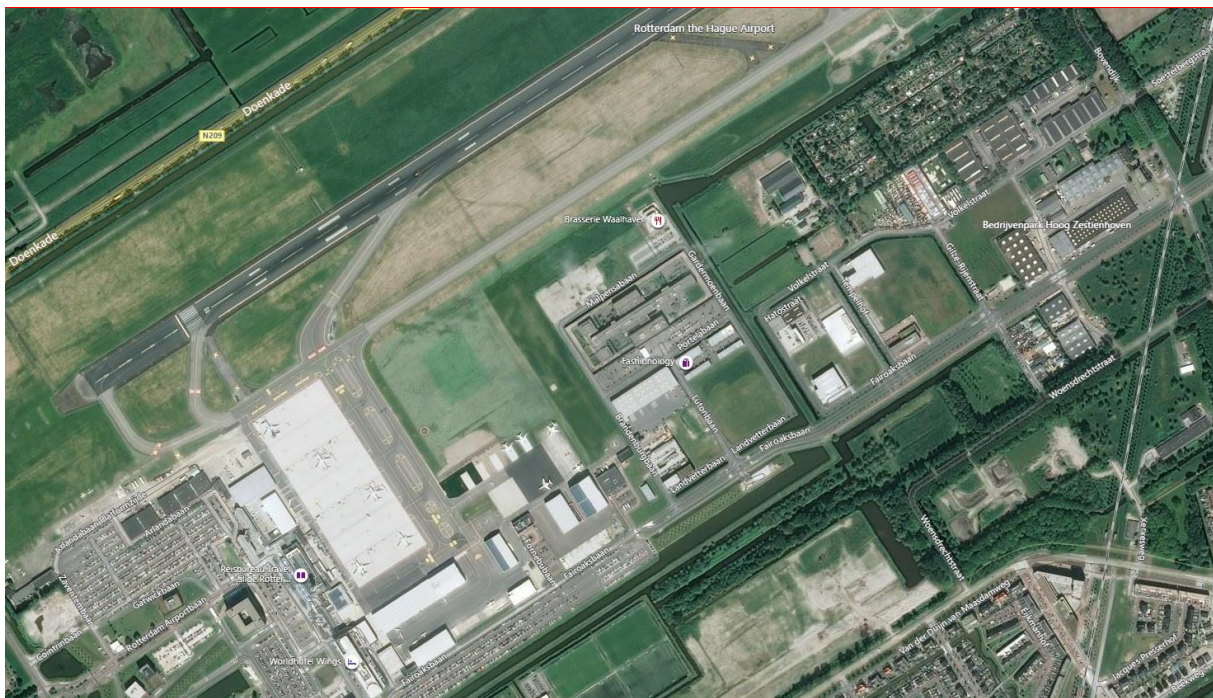


Foto's: Schiphol Commercial Real Estate

Vrije kantorenkavels:

Kavel A1: beschikbaar voor kleinschalige kantoorontwikkeling
Kavel A2: beschikbaar voor kleinschalige kantoorontwikkeling
Kavel A3: beschikbaar voor kleinschalige kantoorontwikkeling
Kavel A4: beschikbaar voor kleinschalige kantoorontwikkeling
Kavel A5: beschikbaar voor kleinschalige kantoorontwikkeling

Kavel D1: beschikbaar voor kantoorontwikkeling tot ca. 3.900 m²
Kavel D2: beschikbaar voor kantoorontwikkeling tot ca. 3.900 m²



Bestemmingsplan:

Het geheel valt onder de regels van het bestemmingsplan Rotterdam The Hague Airport van de gemeente Rotterdam d.d. 2 februari 2017 en is bestemd voor 'Gemengd'.

De voor 'Gemengd' aangewezen gronden zijn bestemd voor:

- a. terminalfaciliteiten voor aankomende en vertrekkende passagiers, waaronder bagage drop-off en check-in faciliteiten, gates, lounges, lichte horeca en kantoorruimten;
- b. bedrijven, met het daarbij behorende erf en werkterrein, met dien verstande dat het vloeroppervlak ten hoogste het oppervlak bedraagt zoals vermeld in artikel 13 onder a;
- c. kantoren, met dien verstande dat het bruto vloeroppervlak ten hoogste het oppervlak bedraagt zoals vermeld in artikel 13 onder b en het te ontwikkelen deel van 17.500 m² aan nieuwe kantoren dient luchtvaart of luchthavengerelateerd te zijn;
- d. dienstverlening ten behoeve van luchthavenactiviteiten, niet zijnde kantoren;
- e. maatschappelijke voorzieningen, met dien verstande dat het bruto vloeroppervlak ten hoogste het oppervlak bedraagt zoals vermeld in artikel 13 onder f;
- f. detailhandel, met dien verstande dat het bruto vloeroppervlak ten hoogste het oppervlak bedraagt zoals vermeld in artikel 13 onder c;
- g. hotel(s) met congres-, multifunctionele ontmoetings-, en expositieruimten, met dien verstande dat het aantal kamers en het bruto vloeroppervlak ten hoogste het aantal/oppervlak bedragen zoals vermeld in artikel 13 onder d;
- h. een mobiliteitscentrum, met dien verstande dat het bruto vloeroppervlak ten hoogste het oppervlak bedraagt zoals vermeld in artikel 13 onder g;
- i. voorzieningen ten behoeve van de luchtvaart en de luchtverkeersveiligheid, zoals een verkeerstoren, brandweervoorzieningen, ondersteunende diensten, radarinstallaties, rijbaanstations, opstelplaatsen voor vliegtuigen en hangars voor de stalling van vliegtuigen, onderdoorgangen voor bestemmingsverkeer en openbare nutsvoorzieningen, met dien verstande dat het bruto vloeroppervlak van hangars ten hoogste het oppervlak bedraagt zoals vermeld in artikel 13 onder e;
- j. ter plaatse van de aanduiding 'verkeer' tevens een platform en opstelplaatsen voor vliegtuigen;
- k. voorzieningen ter bevordering van de milieukwaliteit, zoals geluidsschermen en luchtkwaliteitsschermen;
- l. ontsluitingswegen, alsmede (voorzieningen voor) openbaar vervoer, voet- en fietspaden;
- m. 'Waarde - Archeologie' (als bedoeld in Waarde - Archeologie) voor zover de gronden mede als zodanig zijn bestemd;
- n. bij deze bestemming behorende voorzieningen, zoals groen, water, openbare nutsvoorzieningen, wegen, (gebouwde) parkeervoorzieningen, laad- en losvoorzieningen, reclame-uitingen, voorzieningen ten behoeve van de luchtvaart, een heliveld, de luchtverkeersveiligheid en het milieu.

